



5. Oktober 2018

Baustellen Information für die Nachbarschaft Jetzt online informiert sein

Auch in Zukunft fallen Bautätigkeiten an, welche zu Emissionen führen können. Damit wir Sie rechtzeitig über Arbeiten auf der Baustelle informieren können, haben wir eine Informationsplattform eingerichtet:

cslbehring-protinus.ch/infos

Diese Seite wird laufend aktualisiert. Sollten Sie keinen Internetzugang haben, so melden Sie sich bitte bei Stefanie Buri (s. Informationen im Kasten).

Freundliche Grüsse

CSL Behring AG



Haben Sie Fragen?

Bitte wenden Sie sich an folgende Personen:

Stefanie Buri
stefanie.buri@cslbehring.com
Tel. 031 344 12 45
(werktags zu Bürozeiten)

Bauleitung
Tel. 079 593 90 58
(nur samstags)

**Besuchen Sie auch
unsere Projekt-Webseite:
cslbehring-protinus.ch**

CSL Behring

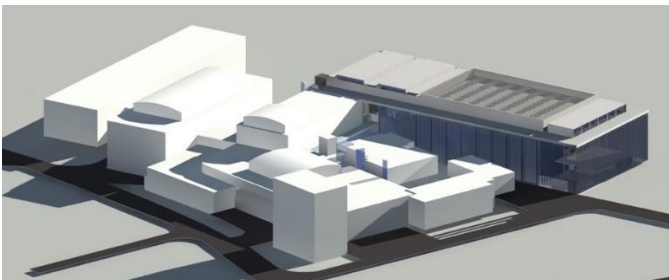
CSL Behring AG
Wankdorfstrasse 10
3014 Bern



Protinus Projekt

Gemeinsam machen wir einen Unterschied im Leben unserer Patienten und Mitarbeitenden. Heute und morgen.

Diesem Versprechen verpflichtet baut CSL Behring ein neues Gebäude für zwei weitere Produktionslinien für ihre Immunglobulin-Produkte. Der Anbau an das bestehende Logistik- und Servicezentrum (GBZ) an der Wankdorfstrasse 8 ist ein mehrstöckiges Gebäude mit drei unterirdischen Geschossen. Es beinhaltet Bulkherstellung, Raum für eine zukünftige aseptische Abfülllinie sowie Räume für Versorgung und Logistik. Der Anbau und das bestehende GBZ werden zudem ummantelt. Dieser Umbau umfasst ein neues Dach und eine neue Fassade. In der Ummantelung entstehen ebenfalls neue Büroarbeitsplätze an der Ost- und Südseite. CSL Behring investiert für das Bauprojekt 250 Mio. Franken und schafft rund 50 neue Stellen.



CSL Behring

CSL Behring AG
Wankdorfstrasse 10
3014 Bern